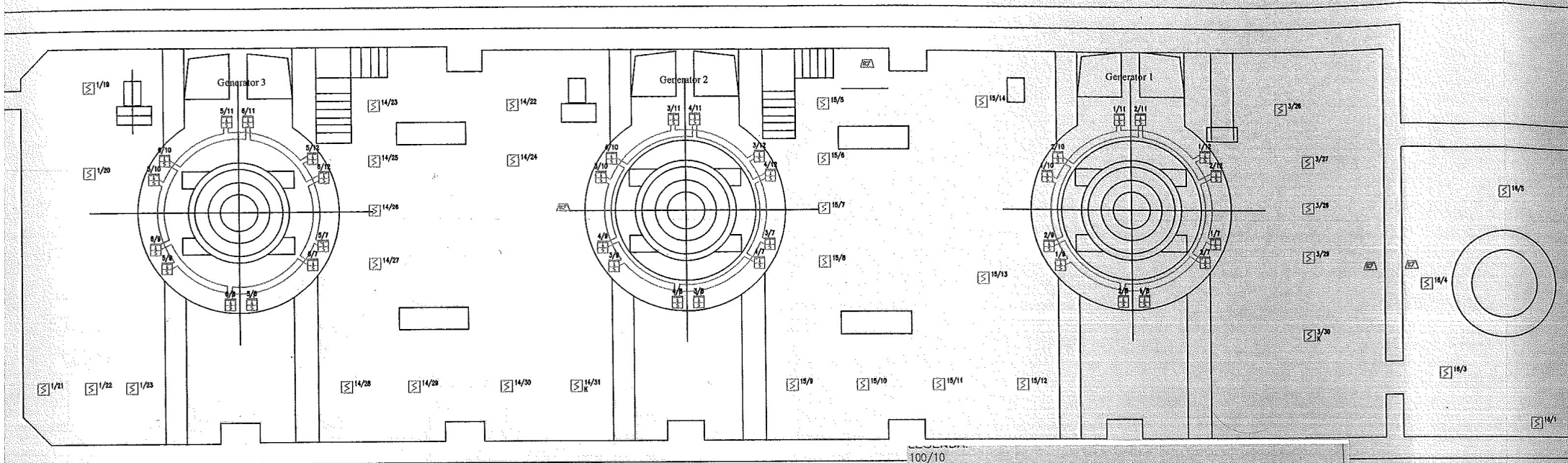


PLAN INSTALACJI GASZENIA GENERATORÓW - KD 300 POZIOM 53.00
ZALĄCZNIK NR 1

- 100/10
1/1
Y Multisensorowa czujka Cubus MTD 533X z gniazdem USB 501-1
- 1/1 Przycisk pożarowy MCP 545X-1R
- 1/2 Optyczna czujka dymu typ SLK-EN z gniazdem przelotowym BSI
- 1/1 Optyczna czujka dymu typ SLK-EN z gniazdem końcowym TMI
- BA-013 Moduł wejścia/wyjścia BX-O13
- Liniowa czujka dymu ECO ES50
- Lustro liniowej czujki dymu ECO ES50
- CSP Centrala systemu sygnalizacji pożaru Schrack Seconet IP z drzwiami pełnymi
- WYKŁADNIA Wyniesione pole obsługi z drukarką protokolującą

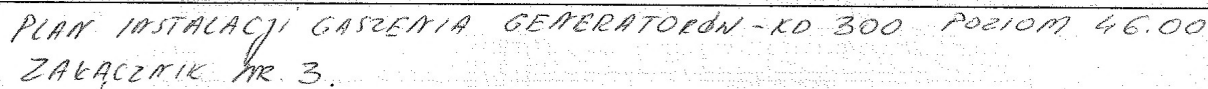
Numer grupy
100/10
1/1 Numer elementu w grupie
Numer linii
1/1
1/K Numer kolejny elementu na linii





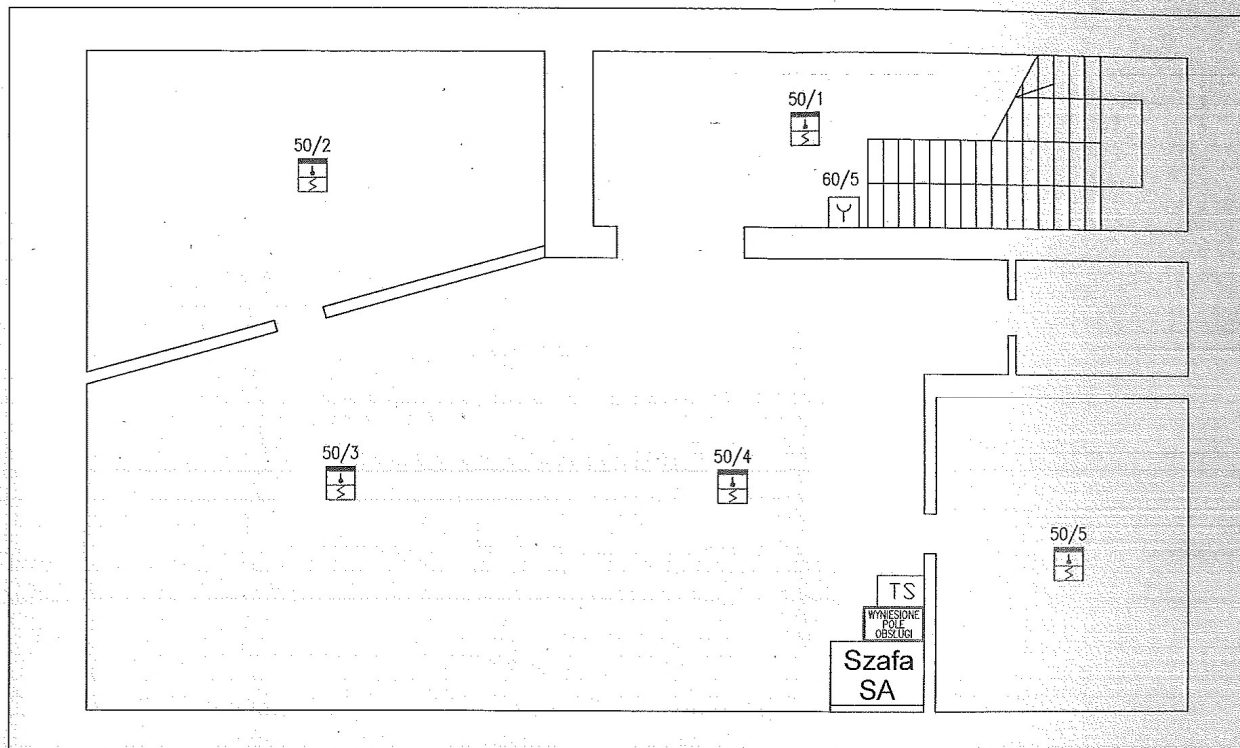
PLAN INSTALACJI GASZENIA GENERATORÓW-KD 300 POZIOM 48.00
ZABŁACZNIK NR 2.

- 100/10
- Multisensorowa czujka Cubus MTD 533X z gniazdem USB 501-1
 - Przycisk pożarowy MCP 545X-1R
 - Optyczna czujka dymu typ SLK-EN z gniazdem przelotowym BS1
 - Optyczna czujka dymu typ SLK-EN z gniazdem końcowym TMI
 - Moduł wejścia/wyjścia BX-013
 - Liniowa czujka dymu ECO ES50
 - Lustro liniowej czujki dymu ECO ES50
 - Centrala systemu sygnalizacji pożaru Schrack Seconet IP z drzwiami pełnymi
 - Wyniesione pole obsługi z drukarką protokolującą

Numer grupy
/ 100/10
 Numer elementu w grupie
Numer linii
/ 1/1
 Numer kolejny elementu na linii



- Numer grupy
- 100/10
-  Numer elementu w grupie
- Numer linii
-  1/1
- Numer kolejny elementu na linii



PLAN INSTALACJI DETEKCJI POŻARU
POMIESZCZENIE Mieszkańcy
Załącznik nr 5.

Szafa
SA

Szafa automatyki sterowanie gaszeniem i zamykaniem klap żaluzyjnych

LEGENDA:

100/10



Multisensorowa czujka Cubus MTD 533X z gniazdem USB 501-1



Przycisk pożarowy MCP 545X-1R



Optyczna czujka dymu typ SLK-EN z gniazdem przelotowym BSI



Optyczna czujka dymu typ SLK-EN z gniazdem końcowym TMI



Moduł wejścia/wyjścia BX-013



Liniowa czujka dymu ECO ES50



Lustro liniowej czujki dymu ECO ES50



Centrala systemu sygnalizacji pożaru Schrack Seconet IP z drzwiami pełnymi



Wyniesione pole obsługi z drukarką protokolującą



Jednostka sterująca List SCU- 800-03

Przewód sensoryczny



Sygnalizator akustyczny

Numer grupy

100/10



Numer elementu w grupie

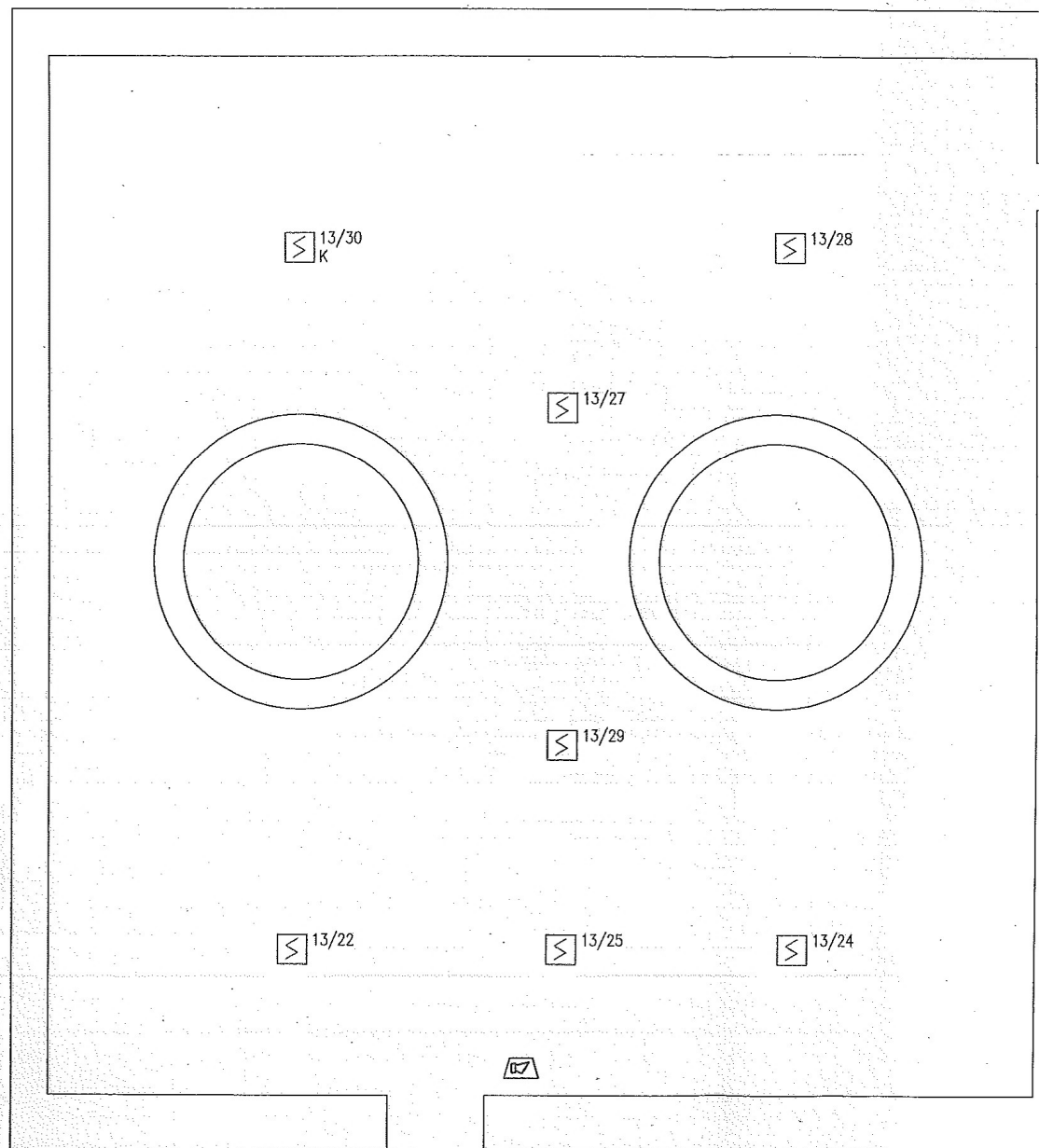
Numer linii



Numer kolejny elementu na linii

Wszystkie dane muszą być zatwierdzone	Elektrownia Wodna w Dychowie		Zespół projektowy	data	nazwisko	uprawn.	podpis
				12.2012	PAJAK		
	Modernizacja systemu przeciwpożarowego urządzeń		Sprawdził	12.2012	TOK		
	Pomieszczenie nastawni		Nazwa pliku	A	-	-	
				B	-	-	
1	Wsk. arch. 2. ARCH	Stadium DP	Skala	Nr 31-DP/12-04		A B	arkusz 1
INSAP							arkusz 1

PLAN INSTALACJI DETEKCJI POŻARU
POMPOWIA P3-P-4
ZACZERNIE NR 6.



LEGENDA:

100/10



Multisensorowa czujka Cubus MTD 533X z gniazdem USB 501-1

1/1



Przycisk pożarowy MCP 545X-1R

1/2



Optyczna czujka dymu typ SLK-EN z gniazdem przelotowym BSI

1/1



Optyczna czujka dymu typ SLK-EN z gniazdem końcowym TMI



Moduł wejścia/wyjścia BX-OI3



Liniowa czujka dymu ECO ES50



Lustro liniowej czujki dymu ECO ES50



Centrala systemu sygnalizacji pożaru Schrack Seconet IP z drzwiami pełnymi



Wyniesione pole obsługi z drukarką protokolującą



Jednostka sterująca List SCU- 800-03

Przewód sensoryczny

Numer grupy

100/10



Numer elementu w grupie

Numer linii

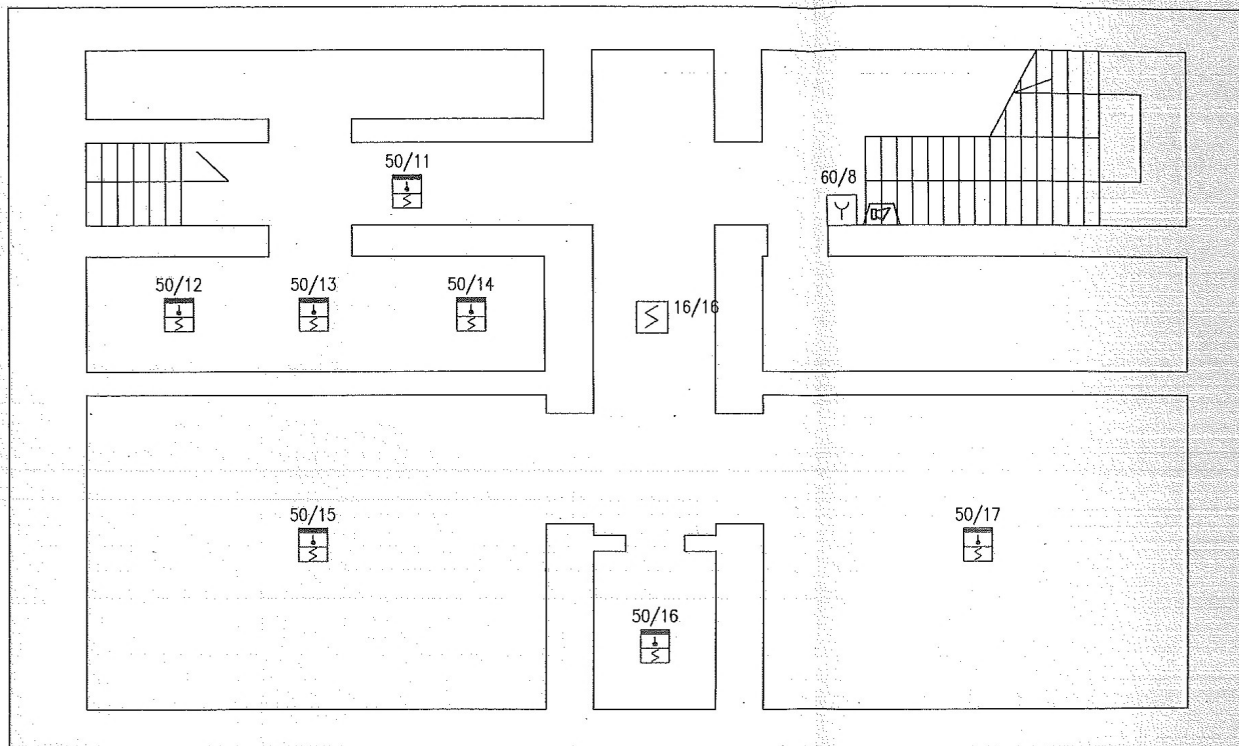
1/1



Numer kolejny elementu na linii

Elektrownia Wodna w Dychowie		Zespół projektowy	data	nazwisko	uprawn.	podpis
			12.2012	P. JAWOR		
Modernizacja systemu przeciwpożarowego urządzeń Pompownia 3, 4		Sprawdził	12.2012	L.B.K.		
		Nazwa pliku	A			
			B			
Wsk. arch.	2. ARCH	Stadium DP	Skala	Nr ry.	31-DP/12-07	A B arkusz 1
INSAP						arkusz 1

Napisane przez autora z zastrzeżeniem



PLAN INSTALACJI DETEKCYI POŻARU
 POMIESZCZENIE NASTAWNI POZ. 49,50
 ZAŁĄCZNIK NR 7

LEGENDA:

- 100/10 Multisensorowa czujka Cubus MTD 533X z gniazdem USB 501-1
- 1/1 Przycisk pożarowy MCP 545X-1R
- 1/2 Optyczna czujka dymu typ SLK-EN z gniazdem przelotowym BSI
- 1/1 Optyczna czujka dymu typ SLK-EN z gniazdem końcowym TMI
- BA-OI3 Moduł wejścia/wyjścia BX-OI3
- Liniowa czujka dymu ECO ES50
- Lustro liniowej czujki dymu ECO ES50
- CSP Centrala systemu sygnalizacji pożaru Schrack Seconet IP z drzwiami pełnymi
- WYNIESIONE POLE OBSŁUGI Wyniesione pole obsługi z drukarką protokolującą

Numer grupy

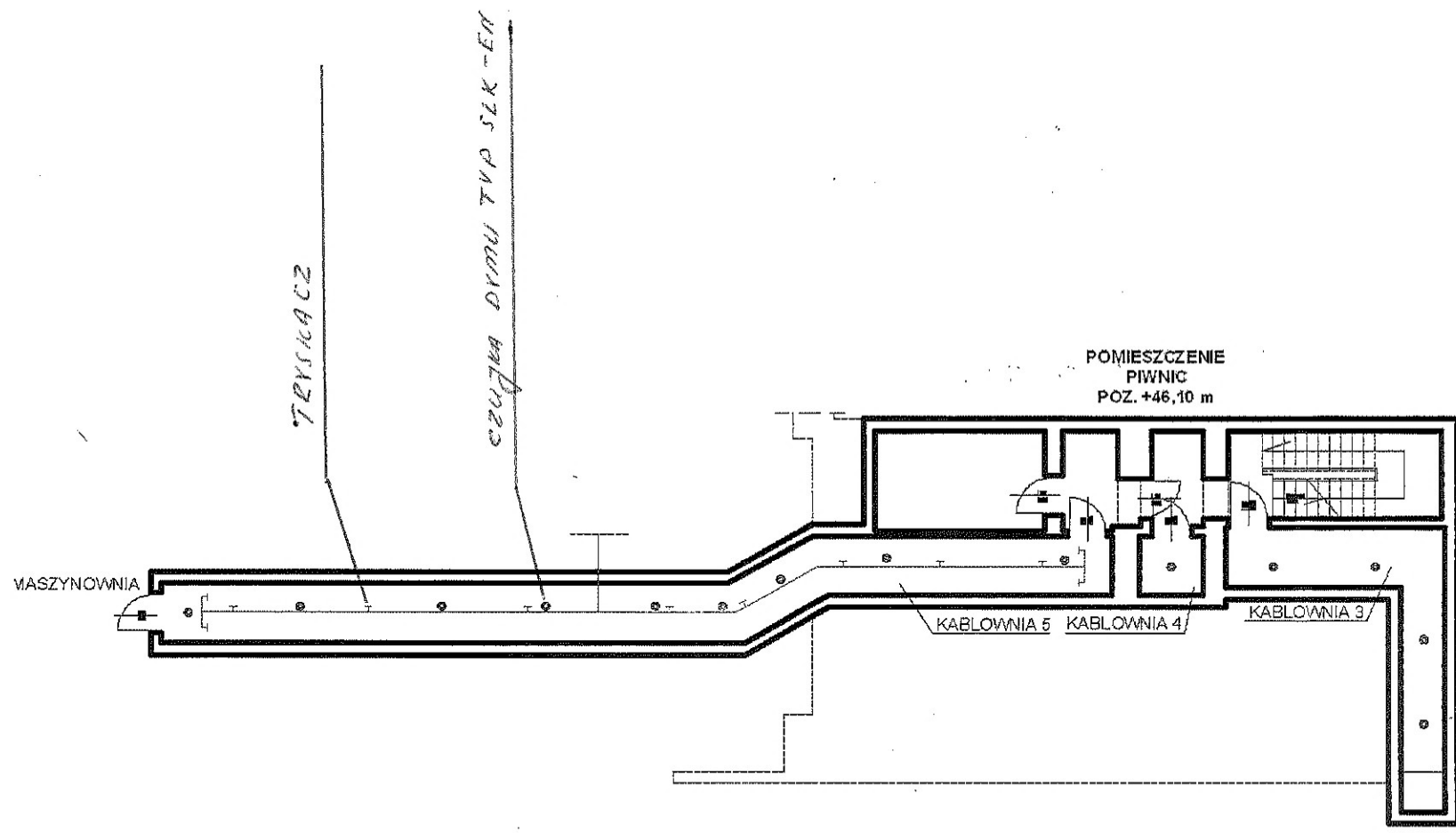
100/10 Numer elementu w grupie

Numer linii

1/1 Numer kolejny elementu na linii

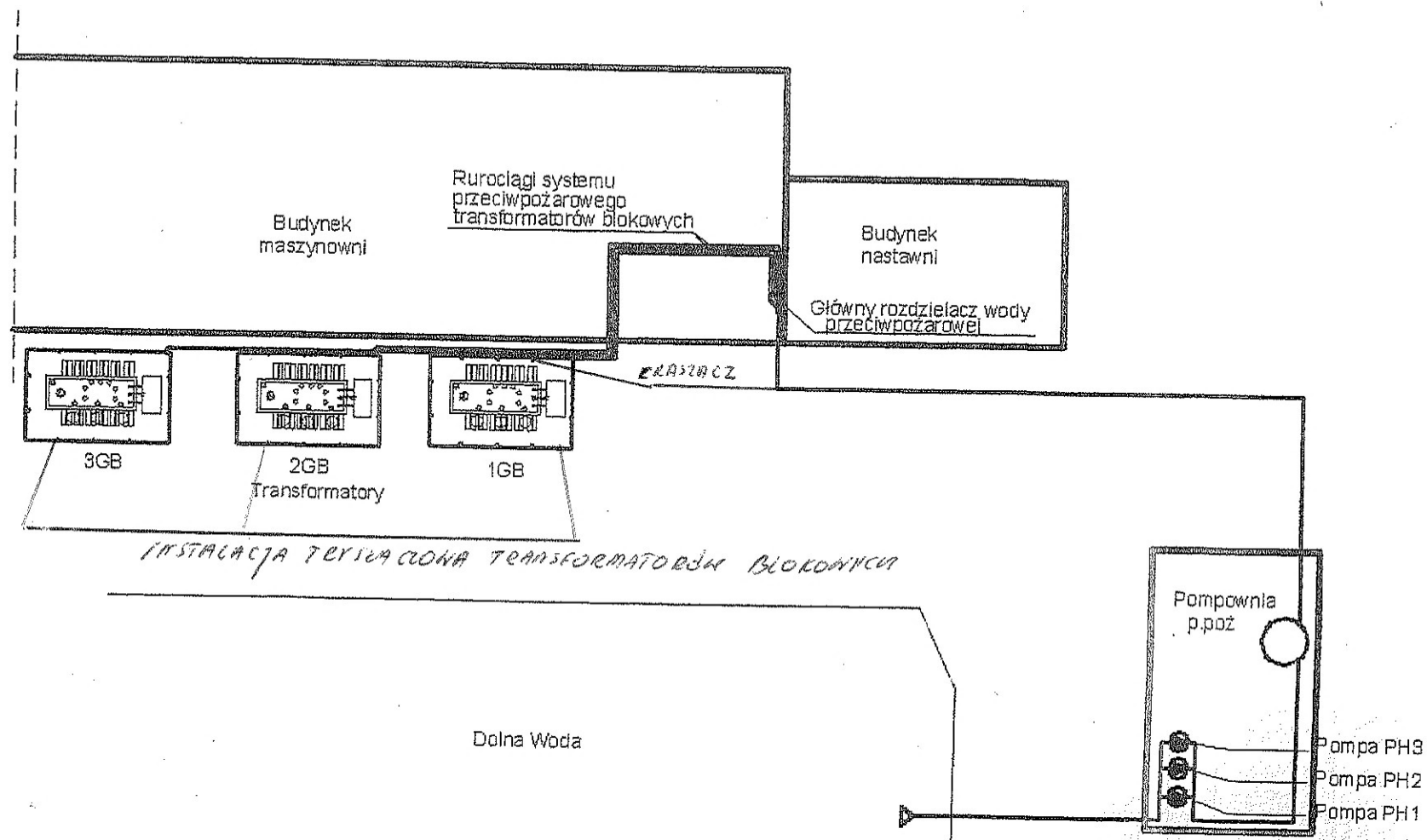
Wszystkie prace autorskie zastrzeżone	Elektrownia Wodna w Dychowie				Zespół projektowy		data	nazwisko	uprawn.	podpis		
	Modernizacja systemu przeciwpożarowego urządzeń				Sprawdził	12.2012	P. SAWKA		Łukasz			
						-	-					
						-	-					
	Budynek nastawni poz. - 49,50				Nazwa pliku	12.2012	12K					
										A	-	
								B	-	-		
1	Wsk. arch.	2. ARCH	Stadium DP	Skala	Nr rys.	31-DP/12-05		A B	arkusz 1	arkusz 1		
	INSAP											

3.2. Plan instalacji zraszaczowej gaszenia kanałów kablowych. ZAGŁOŚNIK NR 4



Rys. 2. Plan instalacji tryskaczowej do gaszenia tunelów kablowych

INSTALACJA ZRASZACZOWA TRANSFORMATORÓW BLOKOWYCH
EW DYCIN - ZAŁĄCZNIK nr 8



Rys. 1. Plan instalacji zraszaczowej do gaszenia transformatorów blokowych